

Velika Ligojna - Stara Vrhnika
R2-407/1145 Horjul - Vrhnika
enostranska dvosmerna kolesarska steza širine 2,5 m
od km 0+017 do km 1+840

Horjul

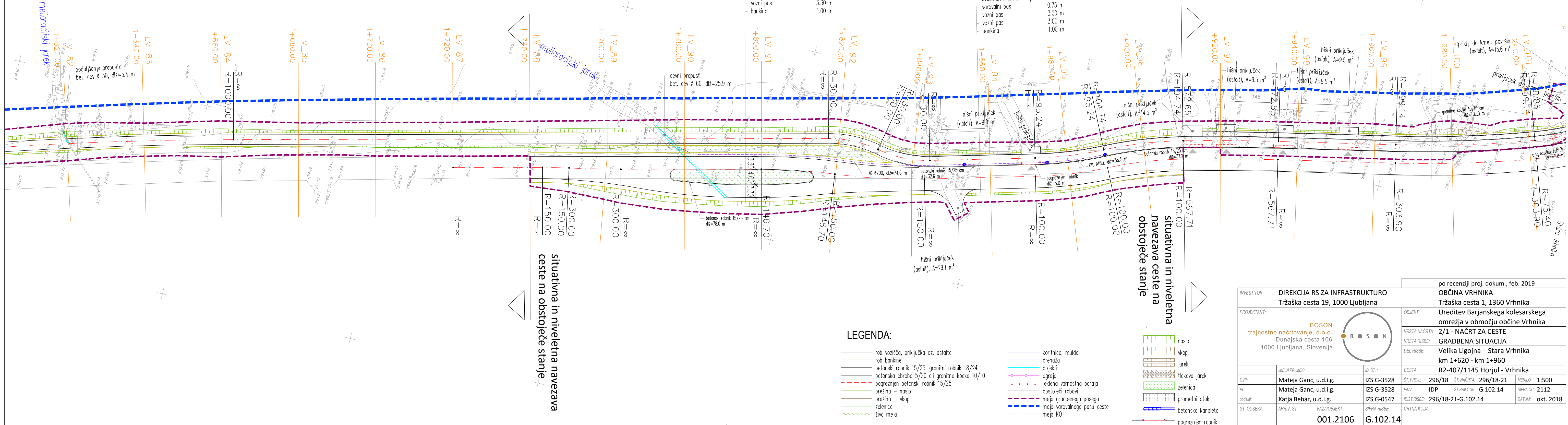
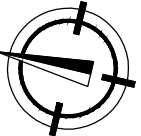
Vrhnika

- KPP LV-1
- bankina 0.50 m
 - dvosmerna kolesarska steza 2.50 m
 - bankina 0.50 m
 - zelenica 1.88 m
 - bankina 1.00 m
 - vozni pas 3.30 m
 - prometni otok 4.00 m
 - vozni pas 3.30 m
 - bankina 1.00 m

Velika Ligojna - Stara Vrhnika
R2-407/1145 Horjul - Vrhnika
enostranski dvosmerni kolesarski pas širine 2,0 m + varovalni pas 0.75 m
od km 1+840 do km 1+917

- KPP LV-2
- bankina 0.50 m
 - dvosmerni kolesarski pas 2.00 m
 - varovalni pas 0.75 m
 - vozni pas 3.00 m
 - vozni pas 3.00 m
 - bankina 1.00 m

- KPP LV-3
- bankina 0.50 m
 - hodnik za pešce 1.20 m
 - dvosmerni kolesarski pas 2.00 m
 - varovalni pas 0.75 m
 - vozni pas 3.00 m
 - vozni pas 3.00 m
 - bankina 1.00 m



LEGENDA:

- rob vozišča, priključka oz. asfalta
- rob bankine
- betonski robnik 15/25, granitni robnik 18/24
- betonska obroba 5/20 ali granitna kocka 10/10
- pogreznjen betonski robnik 15/25
- brežina – nasip
- brežina – vkop
- zelenica
- živa meja

- koritnica, mulda
- drenaža
- objekti
- ogroja
- jeklena varnostna ograja
- obstoječi robovi
- meja gradbenega posega
- meja varovalnega pasu ceste
- meja K0

- nasip
- wkop
- jarek
- takova jarek
- zelenica
- prometni otok
- betonska kanaleta
- pogreznjen robnik

INVESTITOR: DIREKCIJA RS ZA INFRASTRUKTURO Tržaška cesta 19, 1000 Ljubljana		po recenziji proj. dokum., feb. 2019 OBČINA VRHNIKA Tržaška cesta 1, 1360 Vrhnika			
PROJEKTANT: BOSON trajnostno načrtovanje, d.o.o. Dunajska cesta 106 1000 Ljubljana, Slovenija		OBJEKT: Ureditev Barjanskega kolesarskega omrežja v območju občine Vrhnika			
		VRSTA NAČRTA: 2/1 - NAČRT ZA CESTE			
		VRSTA RISBE: GRADBENA SITUACIJA			
		DEL RISBE: Velika Ligojna – Stara Vrhnika km 1+620 - km 1+960			
		CESTA: R2-407/1145 Horjul - Vrhnika			
OVP:	Mateja Ganc, u.d.i.g.	IZS G-3528	ŠT. PROJ.: 296/18	ŠT. NAČRTA: 296/18-21	MERILO: 1:500
PI:	Mateja Ganc, u.d.i.g.	IZS G-3528	FAZA: IDP	ŠT. PRILOGE: G.102.14	ŠIFRA CC: 2112
obdelal:	Katja Bebar, u.d.i.g.	IZS G-0547	ID.ŠT. RISBE: 296/18-21-G.102.14	DATUM: okt. 2018	
ŠT. ODSEKA:	ARHIV. ŠT.:	FAZA/OBJEKT:	ŠIFRA RISBE:	ČRTNA KODA:	
		001.2106	G.102.14		